

# 支え合いのまちづくりって、 何をしたらいいの？



## 地域を知ろう

地域の集まりに参加するなどして、地域の状況を知ろう。  
地域の困りごとや課題を「自分のこと」として考えてみよう。

## 仲間で集まろう

地域の自治会や民生委員、老人クラブなどに声をかけ、地域の仲間と一緒に話し合おう。

## できることから 取り組んでみよう

仲間と一緒に、できることから始めてみよう。

## 「支え合いのまちづくり」の話し合いの場をつくりましょう 「支え合いのまちづくり」の話し合いに参加しましょう

瑞穂市では、小学校区単位で地域での支え合いを進めるため、校区内の皆さんによる話し合いの場を持つとしています。テーマや進めかたは地域によってさまざま。「どんなまちをめざす?」「どんな課題がある?」「支え合い宝さがし」などなど、地域の人たちと一緒に地域づくりのはじめの一歩を踏み出しましょう。

「だけど今活動できる状況じゃないからなあ」と、話し合い参加を躊躇しているあなた! だからこそ、あなたの意見が必要です。あなたの、そして子どもたちの未来にむけての話し合いでもあるのです。

住みたい、いつまでも住み続けたい活気あるまちを、地域のみんでつくっていきましょう。



### 【お問い合わせ先】

社会福祉法人瑞穂市社会福祉協議会 地域福祉係  
〒501-0222 岐阜県瑞穂市別府 1283 番地 総合センター1階  
TEL (058)327-8610 FAX (058)327-5323

### 同 巢南支部

〒501-0304 岐阜県瑞穂市田之上 597 番地 老人福祉センター  
TEL・FAX (058)328-5174

# みんないきいき 支え合って いつまでも安心して暮らせる まちづくり

‘おたがいさま’で  
つながる  
笑顔



私たち そして 未来を担う子どもたちのために

なぜ、今  
支え合いの  
まちづくり?

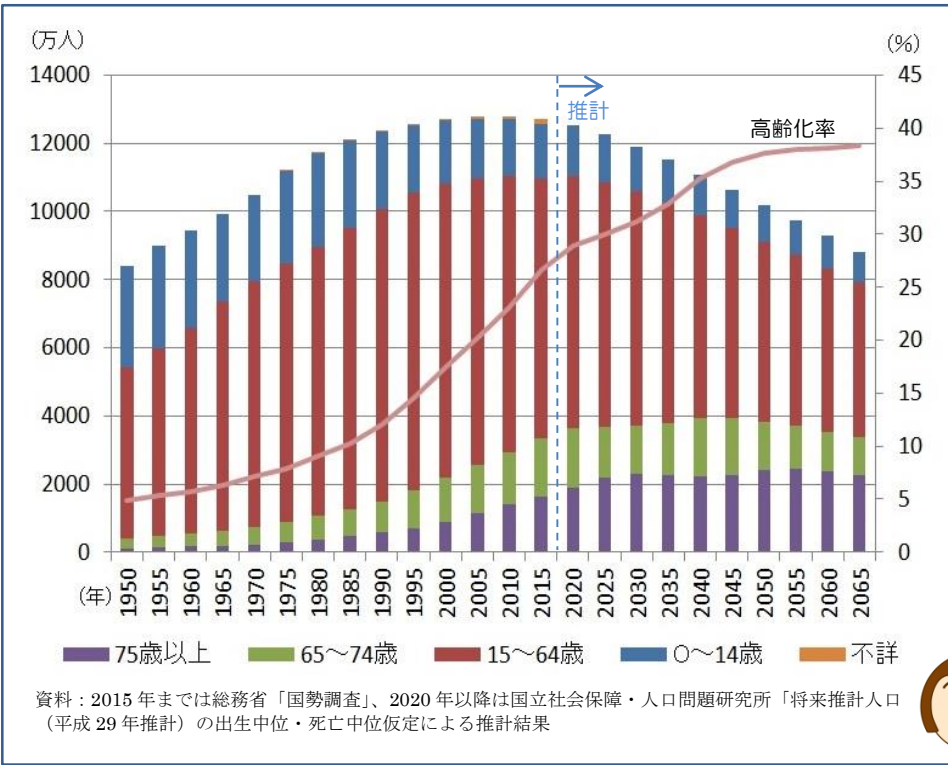


# なぜ、今 支え合いのまちづくり?



## ○日本の高齢化の状況

高齢者人口は、「団塊の世代」が75歳以上となる2025年には3,677万人に達すると見込まれています。その後も高齢者人口は増加傾向が続き、2042年に3,935万人でピークを迎え、その後は減少に転じると推計されています。ところが、人口減少により、2042年以降も高齢化率は上昇傾向にあり、2065年には38.4%に達して、国民の約2.6人にひとりが65歳以上の高齢者となる社会が到来すると推計されています。総人口に占める75歳以上人口の割合は、2065年には25.5%となり、約4人にひとりが75歳以上の高齢者となると推計されています。



は減少に転じると推計されています。ところが、人口減少により、2042年以降も高齢化率は上昇傾向にあり、2065年には38.4%に達して、国民の約2.6人にひとりが65歳以上の高齢者となる社会が到来すると推計されています。総人口に占める75歳以上人口の割合は、2065年には25.5%となり、約4人にひとりが75歳以上の高齢者となると推計されています。

超高齢社会がずっと続くんですね。でも、高齢者が多いと何が問題なの？

## ○住み慣れた地域で暮らし続けるために

高齢化や人口減少により、さまざまな問題が生じてくることが予想されます。例えば、介護サービスを考えると、需要の増加や人口減少による担い手不足により、必要なサービスが受けられなくなるかもしれません。

一方、核家族化により、高齢者のひとり暮らしや高齢者のみ世帯が増加しています。高齢者世帯では、電球交換やゴミ出しなど、多世代世帯に比べ、地域で生活上での多様なニーズがあります。

そのような高齢者の生活課題を、地域住民を中心とするさまざまな主体による支え合い活動で解決することで、地域生活を続けることができます。地域住民がつながり、自分のできることで支え、ときには支えられ、お互いさまの支え合いで、いつまでも安心して暮らせるまちにしていきたいと思います。

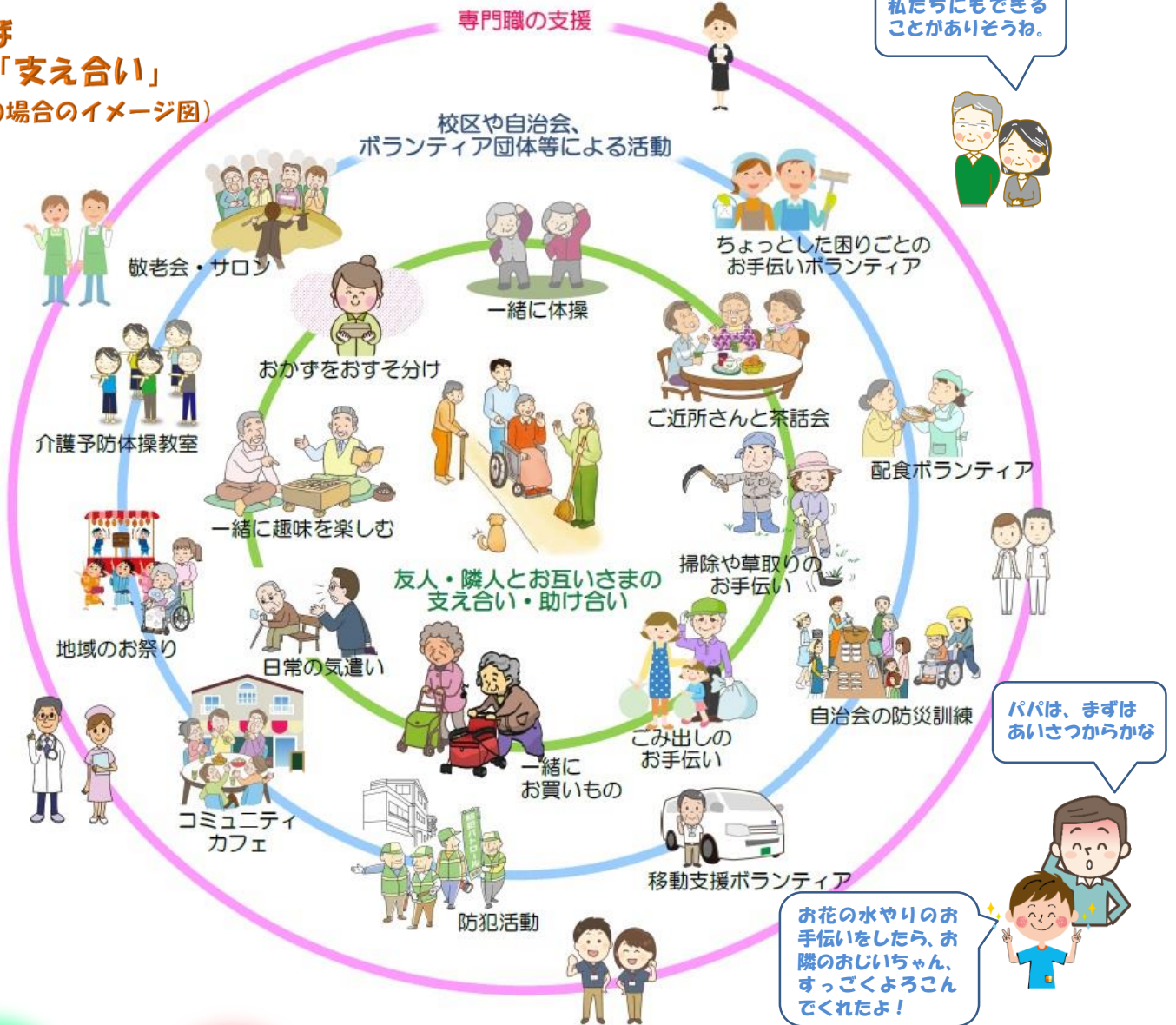
## ○地域の支え合いは、高齢者だけの話？

支え合いを必要とするのは、高齢者に限ったことではありません。障がいのあるかた、介護をしている家族、子どもだけで留守番している家庭、子育てに悩むお父さんやお母さん、地域生活に戸惑う外国籍のかたなど、手助けを必要としている人がいます。地域のさまざまな課題に目を向け、地域で支え合って、笑顔をつなげていけるといいですね。



# ところで、 支え合いのまちってどんなの？

たとえば  
こんな「支え合い」  
(高齢者の場合のイメージ図)



支え合いをすすめるために、地域のつながりが大切です。つながることで、孤立の防止、困りごとの発見ができ、災害時にもスムーズに助け合いができます。地域住民のつどいの場合は、つながりづくりに重要な役割を果たしています。

## みつけよう あなたのまちの支え合い

あなたのまちでは、どんな支え合いやつながりづくりが行われているのでしょうか？

つどいの場

登下校の見守り

ごみ出しのお手伝い

校区や自治会のお祭り